

BETONHOME

60X120 — 23,62"X47,24"



Sistema de Nivelado



Rectificado
Rectified



Antihielo
Frost proof



Muy Dest.(v4)
Shade Variation: High



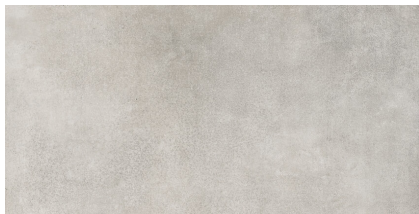
Mate
Matt



Polivalente
Versatile



Porcelánico
Porcelain



BETONHOME PEARL
P6012L



BETONHOME GREY
P6012L

CARACTERÍSTICAS TÉCNICAS / TECHNICAL CHARACTERISTICS

Formato Size	Color Colour	MOHS (Dureza) Strength Resistance	PEI		DESLIZAMIENTO GLIDE			Absorción de Agua Water Absorption	Resistencia Química / Chemical Resistance							Resistencia a las Manchas Stain Resistance			Resistencia Mecánica Mechanical Resistance			
			Clase Class	Etapa Abrasión Abrasion Stage	UNE-ENV 12633:2003	DIN 51130**	DIN 51097**		P.D. Limpieza Cleaning	Aditivos Agua Piscina Additive pools water	Ácidos y Alcalis Acids and Alkalis (Baja concentración) (Low concentration)			Ácidos y Alcalis Acids and Alkalis (Alta concentración) (High concentration)				Con Acción Trazante Tracing Action	Con Acción Química Oxidante Chemical Oxidize Action	Con Acción Fílmica Filmic Action	Resistencia a la helada Frost Resistance	Resistencia a la flexión Bending Resistance
											Ácido Cloríd. Hydrochloric Acid	Ácido Cítrico. Citric Acid	Hidróxido Potásico Potassium Hydroxide	Ácido Cloríd. Hydrochloric Acid	Ácido Láctico Lactic Acid	Hidróxido Potásico Potassium Hydroxide						
60X120	Pearl	5	4	2100	1			<0,5%		GA	GLA	GLA	GLA	GHA		GHA	5	5	5	RESISTE	>35N/mm2	
	Grey	5	2	600	1			<0,5%		GA	GLA	GLA	GLA	GHA		GHA	5	5	5	RESISTE	>35N/mm2	

EMBALAJE / PACKING LIST

	Pcs / Cajas Pcs / Box	M2 / Cajas Sqm / Box (aprox.)	Kg / Cajas Kg / Box	Cajas / Palet Boxes / Pallet	M2 / Palet Sqm / Pallet (aprox.)	Kg / Palet Kg / Pallet	Pulgadas Inches
60X120	0	0	0,00	0	0	0	



Se aconseja uso del Sistema Nivelado
We recommend using Levelling System to fix the tiles

: 21/11/2024

AB