

BETONHOME

60X120 — 23,62"X47,24"



Sistema de Nivelado



Rectificado
Rectified



Antihielo
Frost proof



Muy Dest.(v4)
Shade Variation: High



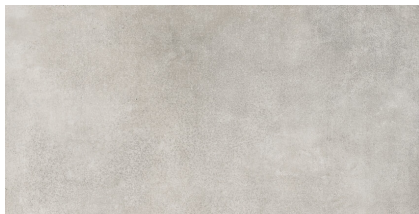
Mate
Matt



Polivalente
Versatile



Porcelánico
Porcelain



BETONHOME PEARL
P6012L



BETONHOME GREY
P6012L

CARACTERÍSTICAS TÉCNICAS / TECHNICAL CHARACTERISTICS

Formato Size	Color Colour	MOHS (Dureza) Strength Resistance	PEI		DESLIZAMIENTO GLIDE			Absorción de Agua Water Absorption	Resistencia Química / Chemical Resistance								Resistencia a las Manchas Stain Resistance			Resistencia Mecánica Mechanical Resistance			
			Clase Class	Etapa Abrasión Abrasion Stage	UNE-ENV 12633:2003	DIN 51130**	DIN 51097**		P.D. Limpieza Cleaning	Aditivos Agua Piscina Additive pools water	Ácidos y Alcalis Acids and Alkalis (Baja concentración) (Low concentration)				Ácidos y Alcalis Acids and Alkalis (Alta concentración) (High concentration)				Con Acción Trazante Tracing Action	Con Acción Química Oxidante Chemical Oxidize Action	Con Acción Fílmica Filmic Action	Resistencia a la helada Frost Resistance	Resistencia a la flexión Bending Resistance
											Ácido Cloríd. Hydrochloric Acid	Ácido Cítrico. Citric Acid	Hidróxido Potásico Potassium Hydroxide	Ácido Cloríd. Hydrochloric Acid	Ácido Láctico Lactic Acid	Hidróxido Potásico Potassium Hydroxide	Cloruro Amónico. Ammonia Chloride						
60X120	Pearl	5	4	2100	1			<0,5%		GA	GLA	GLA	GLA	GHA		GHA	5	5	5	RESISTE	>35N/mm2		
	Grey	5	2	600	1			<0,5%		GA	GLA	GLA	GLA	GHA		GHA	5	5	5	RESISTE	>35N/mm2		

EMBALAJE / PACKING LIST

	Pcs / Cajas Pcs / Box	M2 / Cajas Sqm / Box (aprox.)	Kg / Cajas Kg / Box	Cajas / Palet Boxes / Pallet	M2 / Palet Sqm / Pallet (aprox.)	Kg / Palet Kg / Pallet	Pulgadas Inches
60X120	0	0	0,00	0	0	0	



Se aconseja uso del Sistema Nivelado
We recommend using Levelling System to fix the tiles

Fecha: 23/11/2024

AB